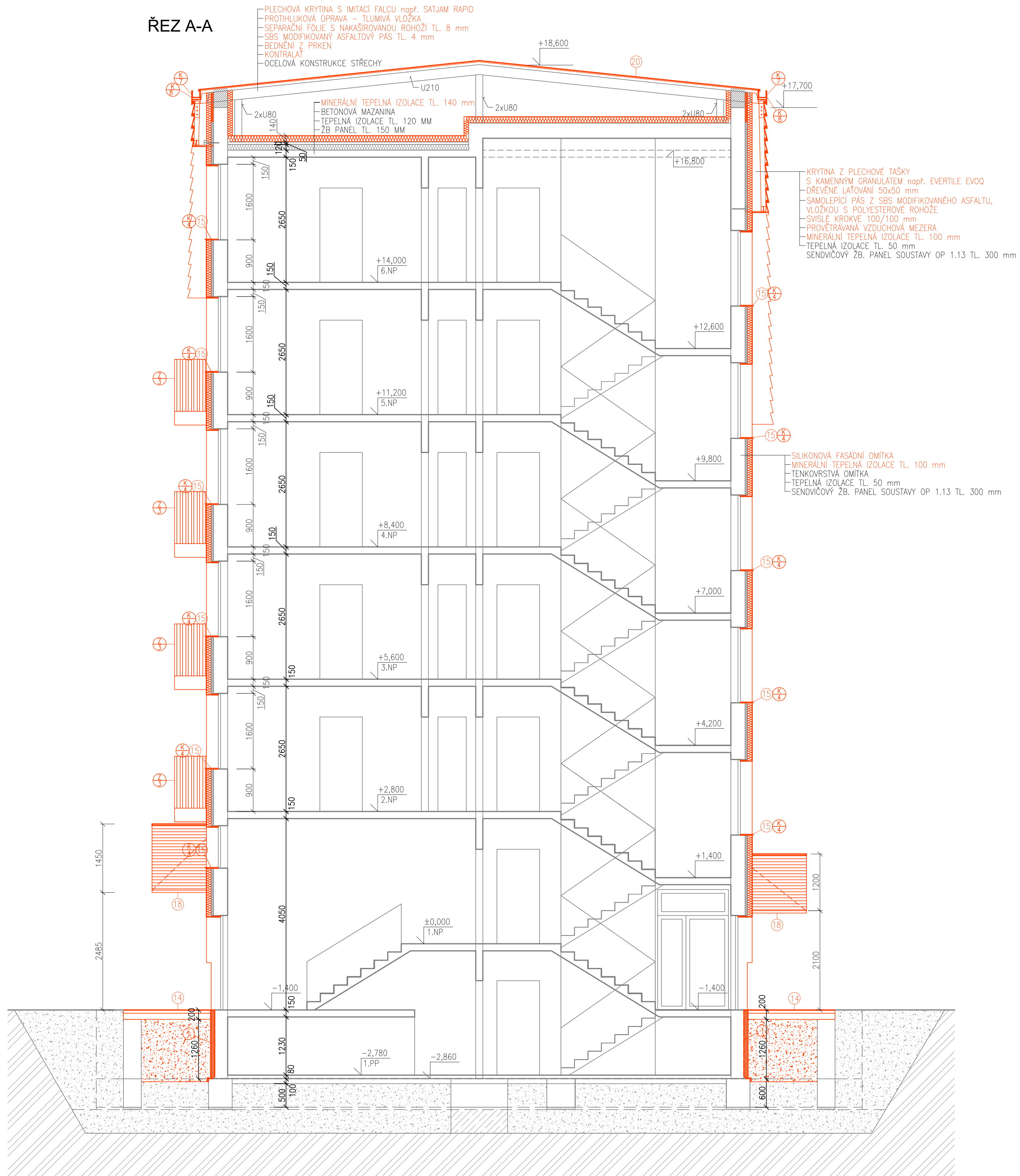
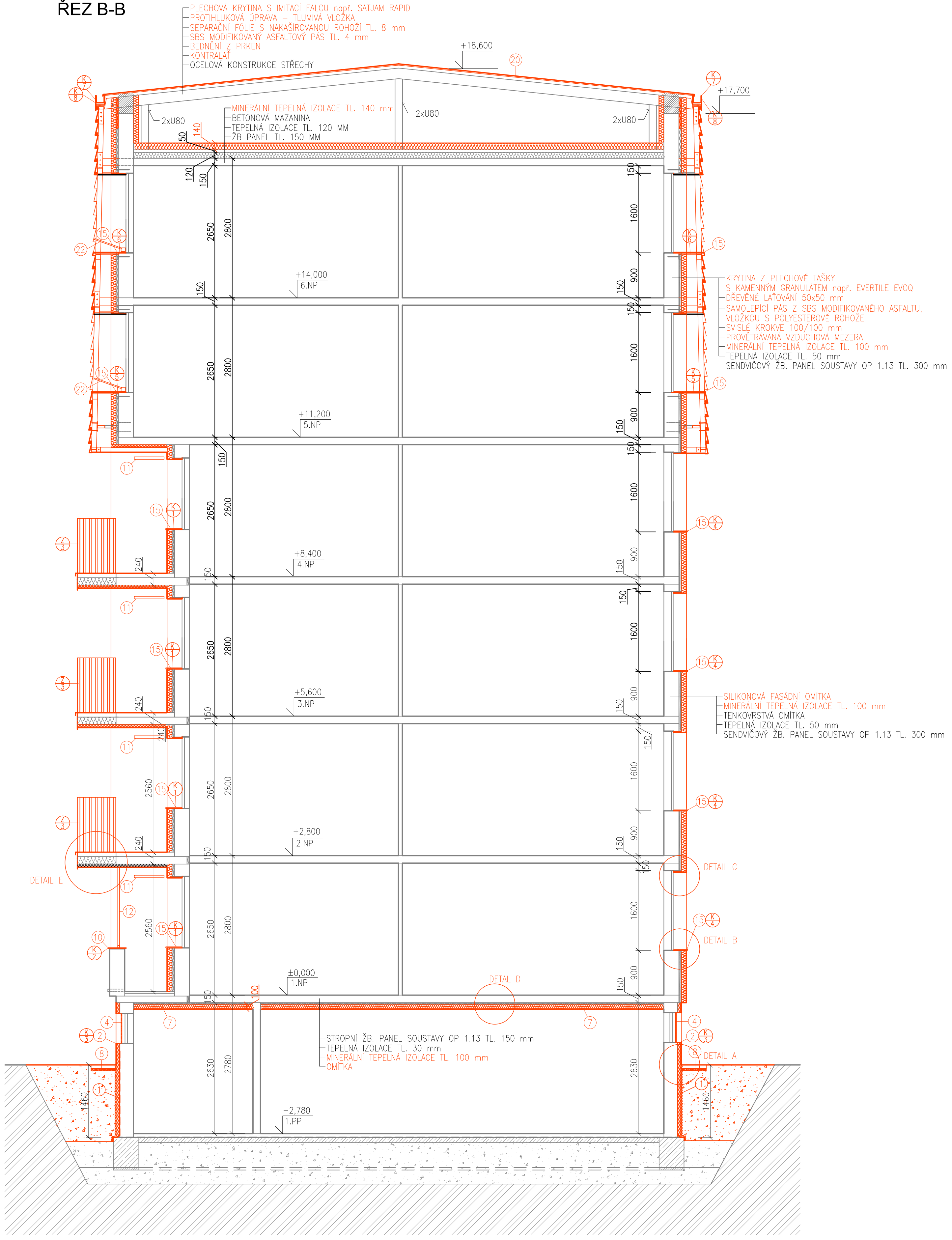


ŘEZ A-A



ŘEZ B-B



## NOVÉ KONSTRUKCE

- ① Provedení hydroizolace, zateplení stěny XPS tl. 80 mm, novová fólie
- ② Vnější parapetní plechy 1.PP
- ③ Dilatační pásky mezi objekty u vnější hrany fasády
- ④ Osazení nových ochranných mřížek do oken
- ⑤ Osazení nových dvířek k HUP
- ⑥ Osazení nových dvířek k HDS
- ⑦ Zateplení spodní části stropu mezi 1.PP a 1.NP
- ⑧ Okapový chodník
- ⑨ Betonová stříška
- ⑩ Oplechování parapetu lodžie
- ⑪ Lodžiový sušák prádla
- ⑫ Bezrámové zasklení lodžie
- ⑬ Okapní svody
- ⑭ Dlažba před vchodem
- ⑮ Vnější parapety nadzemních podlaží
- ⑯ Zábradlí lodžie
- ⑰ Vstupní přístřešek
- ⑱ Kontaktní zateplovací systém
- ⑲ Střešní krytina
- ⑳ Okapný žlab

## LEGENDA MATERIÁLŮ



POŘ.Č.	DATAUM	POPIS ZMĚNY	PROJEKTANT	ZODPOVĚDNÝ PROJEKTANT	SVĚŘÁL
REVIZE					
PROJEKTANT Ing. Jan Jablončík			SVĚŘÁL Ing. Jiri NOVOTHRADSKÝ		
MÍSTO STAVBY K.Ú. DUBINA U OSTRAVY, p.č. 239					
INVESTOR Městský obvod Ostrava-Jih, Horní 791/3, Hrabůvka, 70030 Ostrava			CH PROJEKT PLZEŇ, s.r.o. <small>112 02 Opat. Hrabůvka 60 Tel.: 377 43 84 11 Fax: 377 43 84 73</small>		
STAVBA :	STAVEBNÍ ÚPRAVY BYTŮVCH DOMŮ Dr. Savady 302/7, Ostrava - Bělský les				VÝTEK C.
PS :	FORMÁT DATAUM STUPĚŇ ČÍSLO ŽADÁVKY MĚŘITVO				1050x594 04/2020 DPS 019096Z 1:50
NÁZEV :	ŘEZ A-A, ŘEZ B-B - NAVRŽENÝ STAV				ARCHIVNÍ ČÍSLO: 019096ZC-D.1.1-18a